

LISTA DANYCH DOTYCZĄCYCH TERENU
SITE CHECK LIST

Położenie Location	Nazwa lokalizacji Site name	Kostrzyn-Slubice Special Economic Zone, Subzone Rzepin
	Miasto / Gmina Town / Commune	Gmina Rzepin Rzepin Commune
	Powiat District	Słubicki Słubicki
	Numer działki Plot's number	Działka nr 36/15, obręb Gajec, Gmina Rzepin Plot No nr 36/15, district Gajec Commune Rzepin
	Województwo Province (Voivodship)	Lubuskie Lubuskie
Powierzchnia nieruchomości Area of property	Maksymalna dostępna powierzchnia (w jednym kawałku) [ha] Max. area available (as one piece) [ha]	3,1537 3,1537
	Kształt działki The shape of the site	Prostokąt Rectangle
	Możliwości powiększenia terenu (krótki opis) Possibility for expansion (short description)	Możliwe jest powiększenie terenu poprzez zakup sąsiadującej działki nr 36/12 lub 36/16 Possibility for expansion the site by buying an adjacent plot No 36/12 or 36/16
Informacje dotyczące nieruchomości Property information	Orientacyjna cena gruntu [PLN/m²] włączając 23% VAT Approx. land price [PLN/m²] including 23% VAT	39,81 PLN/m ² (bez VAT) 39,81 PLN/m² (Without VAT)
	Właściciel / właściciele Owner(s)	Gmina Rzepin Rzepin Communtiy
	Aktualny plan zagospodarowania przestrzennego (T/N) Valid zoning plan (Y/N)	N N
	Przeznaczenie w miejscowym planie zagospodarowania przestrzennego Zoning	- -
Charakterystyka działki Land specification	Klasa gruntów wraz z powierzchnią [ha] Soil class with area [ha]	Bp (zurbanizowane tereny niezabudowane lub w trakcie zabudowy) – 3,0440 W (rowy) – 0,1097 Bp (urbanized areas undeveloped or under construction) – 3,0440 W (waterway) – 0,1097
	Różnica poziomów terenu [m] Differences in land level [m]	Teren płaski, mak. różnica terenu 1,5 m 1,5 m
	Obecne użytkowanie Present usage	Teren obecnie nieużytkowany The area is currently unused
	Zanieczyszczenia wód powierzchniowych i gruntowych (T/N) Soil and underground water pollution (Y/N)	N N
	Poziom wód gruntowych [m] Underground water level [m]	Poniżej 2 m Under 2 m

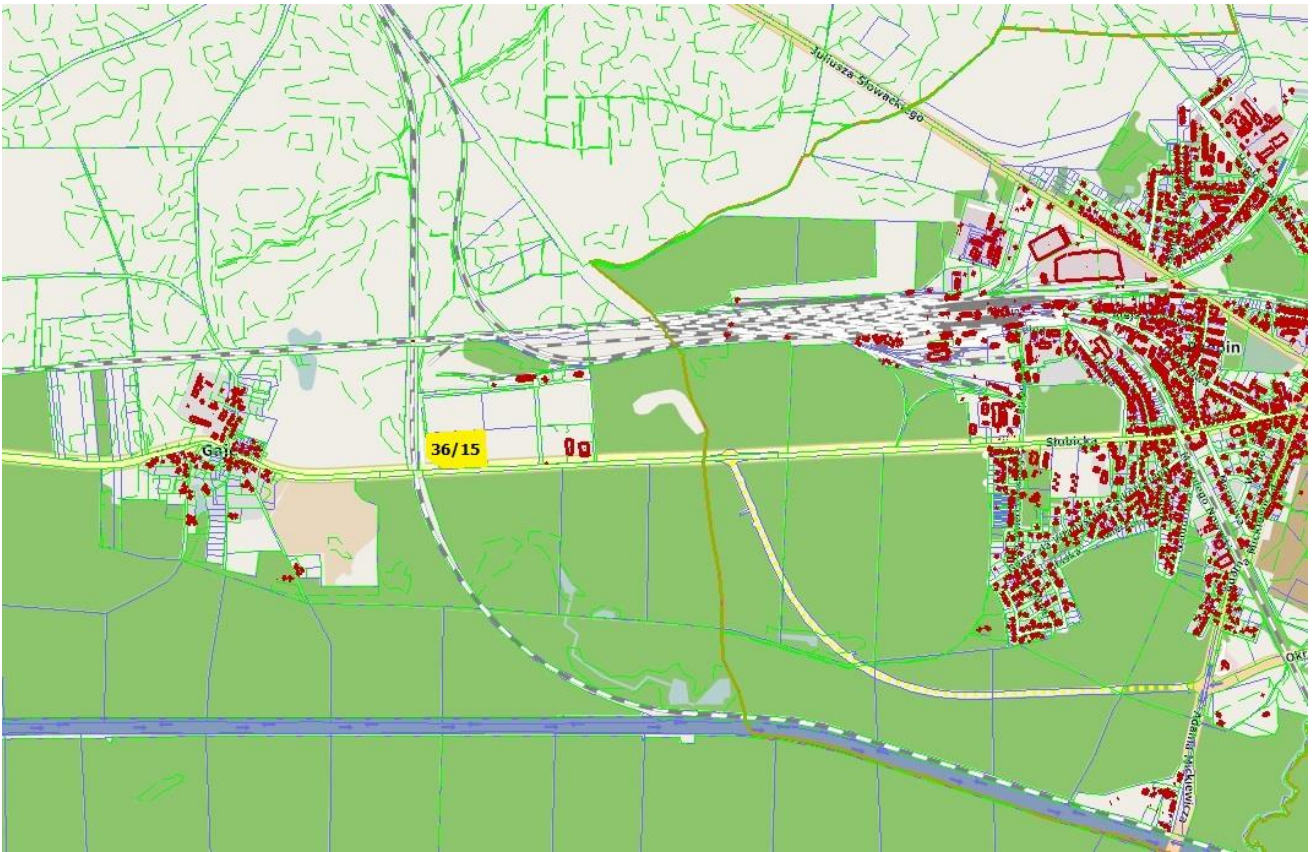
	Kolej [km] Railway line [km]	Rzepin – 2,5 km Rzepin – 2,5 km
	Bocznicza kolejowa [km] Railway siding [km]	Gajec – 0,1 km - bezpośrednio przy działce Gajec – 0,1 km - directly at the pol
	Najbliższe lotnisko międzynarodowe [km] Nearest international airport [km]	Zielona Góra (Babimost) – 85 km Berlin (Schönefeld) – 99 km Poznań (Ławica) – 157 km Szczecin (Goleniów) – 185 km Zielona Góra (Babimost) – 85 km Berlin (Schönefeld) – 99 km Poznań (Ławica) – 157 km Szczecin (Goleniów) – 185 km
	Najbliższe miasto wojewódzkie [km] Nearest province capital [km]	Gorzów Wlkp. – 65 km Zielona Góra – 81 km Gorzów Wlkp. – 65 km Zielona Góra – 81 km
Istniejąca infrastruktura Existing infrastructure	Elektryczność na terenie (T/N) Electricity (Y/N)	T Y
	▪ Odległość przyłącza od granicy terenu Connection point (distance from boundary) [m]	100 m 100 m
	▪ Napięcie Voltage [kV]	380 kV 380 kV
	▪ Dostępna moc Available capacity [MW]	Bez ograniczeń Without limits
	Gaz na terenie (T/N) Gas (Y/N)	N N
	▪ Odległość przyłącza od granicy działki Connection point (distance from boundary) [m]	170 m (wysokie ciśnienie) 1800 m (średnie ciśnienie) 170 m (high pressure) 1800 m (average pressure)
	▪ Wartość kaloryczna Calorific value [MJ/Nm ³]	Gaz wysokometanowy Typu E (Gz 50) - 39,5MJ/m ³ Gaz wysokometanowy Typu E (Gz 50) - 39,5MJ/m ³
	▪ Średnica rury Pipe diameter [mm]	DN 400 (wysokie ciśnienie) DN 225 (średnie ciśnienie) DN 400 (high pressure) DN 225 (average pressure)
	▪ Dostępna objętość Available capacity [Nm ³ /h]	Brak danych No data
	Woda na terenie (T/N) Water supply (Y/N)	N N
	▪ Odległość przyłącza od granicy terenu Connection point (distance from boundary) [m]	1800 m 1800 m
	▪ Dostępna objętość Available capacity [m ³ /24h]	Brak danych No data
Kanalizacja na terenie (T/N) Sewage discharge (Y/N)	N N	

	<ul style="list-style-type: none"> ▪ Odległość przyłącza od granicy terenu Connection point (distance from boundary) [m] 	1800 m 1800 m
	<ul style="list-style-type: none"> ▪ Dostępna objętość Available capacity [m³/24h] 	Brak danych No data
	Oczyszczalnia ścieków na terenie bądź w bezpośrednim sąsiedztwie Treatment plant (Y/N)	N N
	Telefony (T/N) Telephone (Y/N)	T T
	<ul style="list-style-type: none"> ▪ Odległość przyłącza od granicy terenu Connection point (distance from boundary) [m] 	145 m 145 m
Uwagi Comments	Wykonany projekt zaopatrzenia w wodę i kanalizację. Budowa w 2018 roku. Made water supply and sewerage project. Construction in 2018.	
Osoba przygotowująca ofertę Offer prepared by	Krzysztof Komar, Inspektor ds. projektów i realizacji inwestycji, +48 885 140 850, kkomar@rzepin.pl , język angielski Krzysztof Komar, Inspektor for projects and investment, +48 885 140 850, kkomar@rzepin.pl , english language	
Osoby do kontaktu Contact person	Krzysztof Komar, Inspektor ds. projektów i realizacji inwestycji, +48 885 140 850, kkomar@rzepin.pl , język angielski Krzysztof Komar, Inspektor for projects and investment, +48 885 140 850, kkomar@rzepin.pl , english language	

Wymagane załączniki:

Required enclosures:

- Mapki terenu (włączając infrastrukturę na terenie i sieć połączeń transportowych);
Maps of plot (including infrastructure on plot and transport links);
- 5-10 dobrej jakości zdjęć, dających pełny obraz terenu;
5-10 high-quality photographs giving full view of plot;
Zdjęcia lotnicze (o ile są);
Aerial photographs (if available).

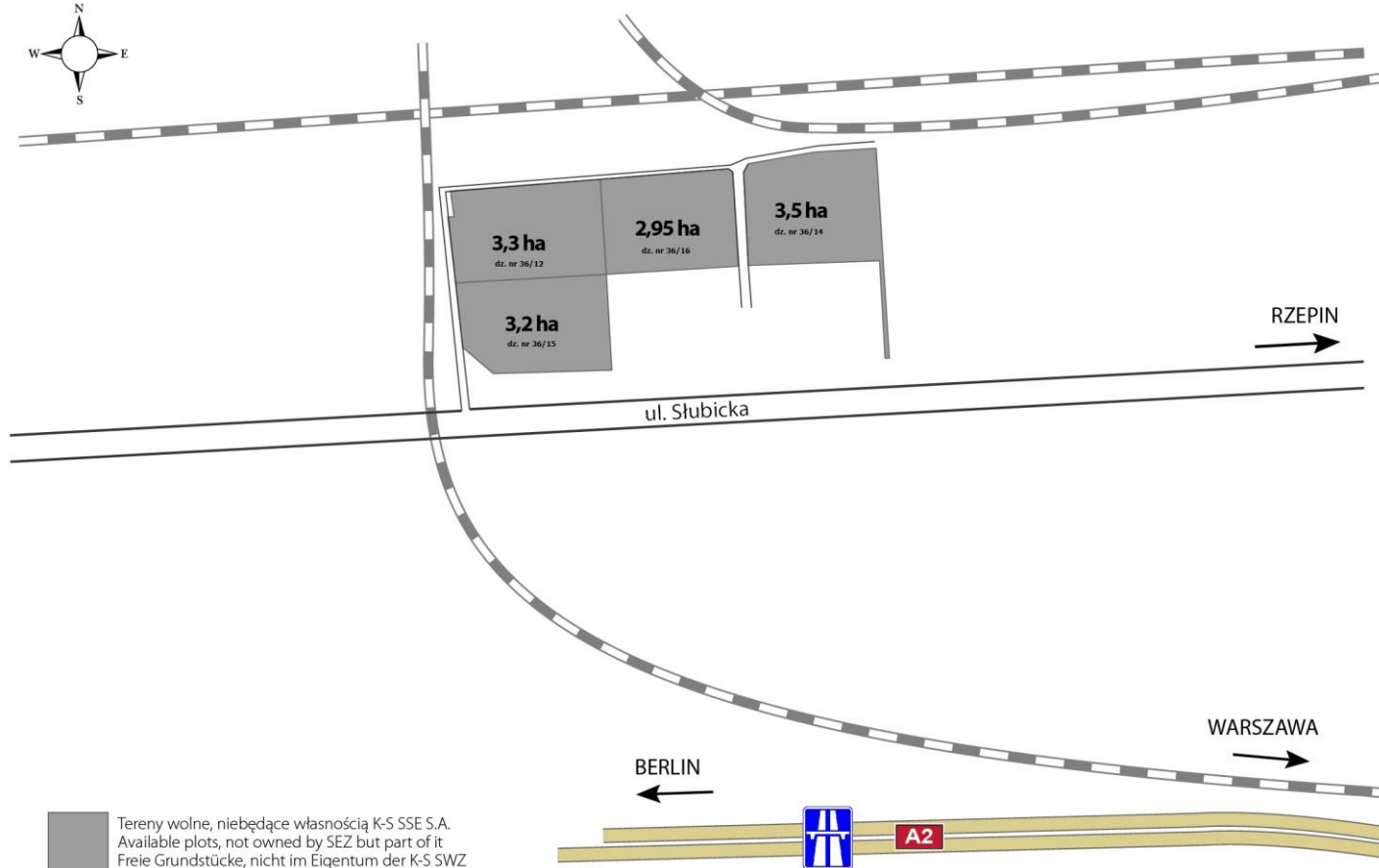
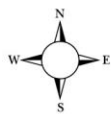


Podstrefa / Subzone / Unterzone
RZEPIN



Podstrefa / Subzone / Unterzone

RZEPIN





LINK DO MAPY:

https://slubice.geoportal2.pl/map/www/mapa.php?CFGF=wmsx&mylayers=%20granice%20obreby%20dzialki%20numery_dzialek%20kontury%20kontury_ozn%20budynki%20EBT%20adresy%20S%20UC%20UE%20UG%20UK%20UT%20UW%20UI%20UX%20UZ%20W%20&myqlayers=%20dzialki%20kontury%20&bbox=5485116.103,5801199.064,5485436.300,5801400.324&markery=0,5487409.7,580843.07

LINK DO FILMU:

<https://www.youtube.com/watch?v=BLmjS8SiDWU>



